

## **Belegdrucker Typ 6881-1**



### **Anwendung**

Der Belegdrucker Typ 6881-1 übernimmt die Protokollierung von Daten, die bei der Mineralölabgabe anfallen. Er druckt Lieferscheine für den Kunden und Sammelbelege nach Abschluss der Abgabetour. In Verbindung mit PETRO-STOR bzw. PETRO-COMP können auch Dispolisten zur Tourvorgabe erstellt werden.

Der Drucker beschreibt Normalpapier, selbstdurchschreibendes Papier oder Karton bis 0,35 mm Stärke auf einer Breite von ca. 65 mm. Verwendbar sind dabei Formulare von mindestens 80 mm Breite und Länge. Bei selbstdurchschreibendem Papier können bis zu 4 Durchschläge erstellt werden.

### **Funktion**

Die Handhabung des Druckers ist äußerst einfach. Da die Ansteuerung über die P-NET-Schnittstelle und die externe PETRO-COMP-Anzeigeeinheit bzw. PETRO-STOR erfolgt, beschränkt sich die Bedienung lediglich auf Einlegen und Entnahme des Papiers. Bei schwächer werdendem Druck (nach ca. 1,5 Millionen Zeichen) kann die Farbbandkassette problemlos gewechselt werden.

Das handliche Gerät ist für 24-VDC-Akkubetrieb konzipiert. Es besitzt ein kompaktes, schlagfestes Kunststoffgehäuse und benötigt wenig Platz. Der Anschluss erfolgt über eine 25polige Steckbuchse.

Für den Einsatz in eichpflichtigen Anlagen besteht Eichzulassung gemäß PTB-Nr. 1.32.4 – 5.574 – ULT 90.45.

*Ein handlicher, eichfähiger Punktmatrixdrucker für die Mineralöl-Abgabe vom Tankfahrzeug*

- **Einfachste Bedienung**
- **Zuverlässiges EPSON-Nadeldruckwerk**
- **66 mm Druckbreite**
- **Für Normalpapier und Karton mit 0,09 ... 0,35 mm Papierstärke**
- **Bis zu 4 Durchschläge bei selbstdurchschreibendem Papier**
- **P-NET-Schnittstelle (RS 485)**

## Technische Daten

### Druckbild:

Alphanumerischer Zeichensatz mit 96 ASCII-Zeichen (font 5 x 7 / 7 x 7)  
32 internationale Zeichen und 128 x 3 Grafikzeichen (font 6 x 7 / 10 x 7).

### 4 Schriftgrößen:

Normal, font 5 x 7 (35 Zeichen/Zeile).  
Normal, font 7 x 7 (42 Zeichen/Zeile).  
Breit, font 5 x 7 (17 Zeichen/Zeile).  
Breit, font 7 x 7 (21 Zeichen/Zeile).

Zeilenvorschub 4,2 mm

### Druckverfahren:

Nadeldrucker 7 x 7, Halfdot,  
Druckrichtung unidirektional

### Druckgeschwindigkeit

1,9 ... 2,3 Zeilen pro Sekunde

### Druckpapier:

Normal-, Kohle- und selbstdurchschreibendes Papier.  
Gesamtstärke 0,09 ... 0,35 mm,  
Papierbreite mind. 80 mm,  
Papierlänge mind. 80 mm,  
Durchbreite max. 66 mm.  
Max. 4 Durchschläge bei selbstdurchschreibendem Papier (25 °C).

### Farbband:

Farbbandkassette schwarz  
Lebensdauer ca.  $1,5 \times 10^6$  Zeichen.

### Datenschnittstelle:

Serielle Schnittstelle P-NET (RS 485)  
Galvanisch getrennt, 76800 Baud.  
Leitungslänge max. 1200 m.  
P-NET-Ident-Nr. 5812

### Hilfsenergie:

DC 24 V  $\pm$  10 %, max. 1,5 A,  
Restwelligkeit  $\leq$  150 mV eff.

### Umgebungsbedingungen:

Zul. Betriebstemperatur 0 ... 40 °C.  
Zul. Lagertemperatur - 10 ... + 50 °C  
(Ohne Papier und Farbband).  
Klimaklasse KYF nach DIN 40040.

### Gehäuse:

Kunststoff-Tischgehäuse grau,  
Schutzart IP40.  
Abmessungen 180 x 102 x 195 mm (B x H x T).

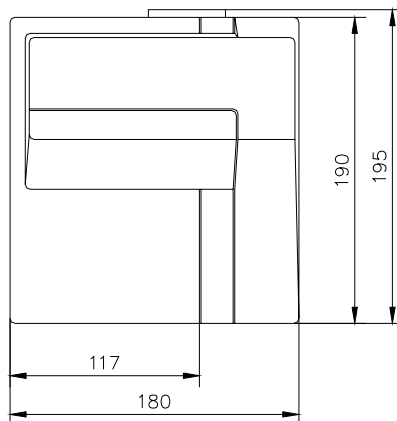
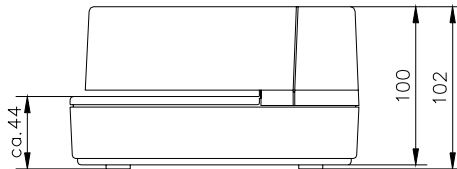
### Anschluss:

25pol. Buchse (P-NET/Hilfsenergie).

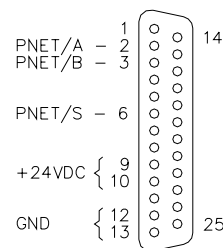
### Gewicht:

Ca. 20 N ( $\approx$  2 kg)

## Abmessungen und Anschlussbelegung von Belegdrucker und Druckerhalterung:



db68811.dwg



## Bestellangaben

PETRO-COMP-Drucker, Typ 6881-1, einschließlich Farbbandkassette:

Best.-Nr. 891 17 68811

## Zubehör/Ersatz

Farbbandkassette

Best.-Nr. 496314

Halterung für 6881-1, bestehend aus Aluguss-Gestell mit Klemmbox DC 24 V und PG-Kabelzuführung

Best.-Nr. 891 17 6881104

Abdeckhaube als Regenschutz

Best.-Nr. 05 00 6864